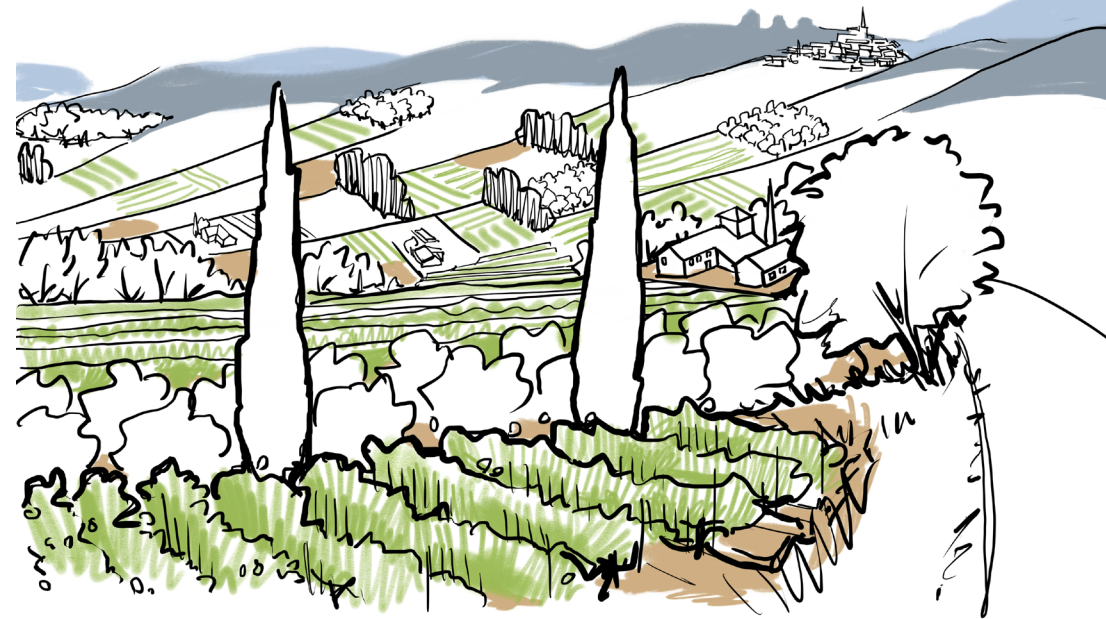


VIN, VIGNE & PAYSAGE

DANS LE CADRE DE L'ÉLABORATION DE LA CHARTE PAYSAGÈRE DE L'AOC LUBERON



MATIN

9h00 Accueil café

9h20 Qui est là ?

9h30 Les unités paysagères et le diagnostic

10h00 Échanges

10h30 Déambulation exposition & ateliers

- ❖ Les unités paysagères : des enjeux aux orientations
- ❖ Les pratiques environnementales : quelles évolutions pour les paysages ?

11h30 Dégustation et définition des profils aromatiques

APRÈS-MIDI

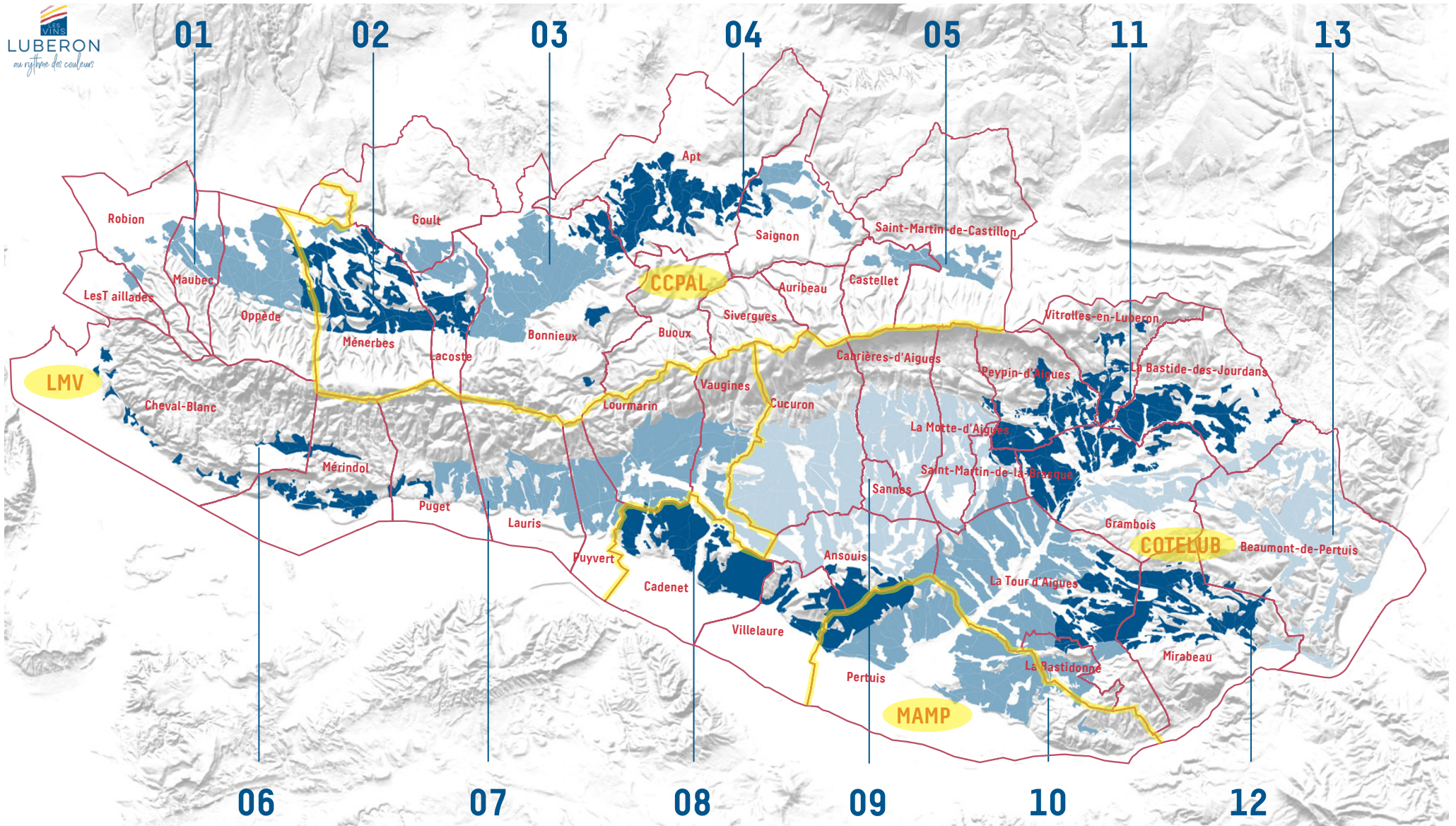
14h00 Ils l'ont fait...

14h30 Atelier de construction du programme d'actions de la charte autour des grands enjeux :

- ❖ Urbanisation & Collaboration avec les EPCI
- ❖ Relations de voisinage
- ❖ Patrimoine bâti
- ❖ Qualité des parcelles viticoles, patrimoine naturel, agricole et néo-agriculteurs
- ❖ Changement climatique, eau & nouvelles pratiques
- ❖ INAO
- ❖ Valorisation & communication à l'échelle de l'AOC

BUFFET

POT



01 - LA VIGNE DE PLAINE
À la frontière entre plaine comtadine et Luberon, un paysage agricole très habité

02 - LA VIGNE ENCAISSÉE
Un paysage viticole à petite échelle, entre affleurements calcaires et forêt méditerranéenne

03 - LA VIGNE À FLANC DE LUBERON
Sous la protection des silhouettes de Bonnieux et de Lacoste, un paysage de jardin viticole

04 - LA VIGNE EN BALCON
Entre Luberon et Calavon, un balcon majestueux sur le bassin d'Apt

05 - LA VIGNE DE MONTAGNE
Une ambiance presque montagnarde pour une vallée douce, passage entre Luberon et Lure

06 - LA VIGNE DISPARUE
Une tout petit terroir sans vignoble, au pied sud du Petit Luberon

07 - LA VIGNE PRÉCOCE
La vigne au pied du Luberon, avec en point d'appel la porte du massif de la combe de Lourmarin

08 - LA VIGNE DISCRÈTE
Entre Durance et Pays d'Aigues, une vigne au coeur des collines de Lauris et Cadenet

09 - LA VIGNE BERCEAU
Un paysage agricole prospère et intime, lové au creux du versant Sud du Luberon

10 - LA VIGNE EN VALLON
Les vignobles de la vallée de l'Eze, habitée et traversée

11 - LA VIGNE D'ALTITUDE
Au plus près des sommets du Luberon, la vigne-passage vers les cols

12 - LA VIGNE EN BOCAGES
Des vignes aux parcelles laniérées, à l'allure bocagère, au coeur du massif de Mirabeau

13 - LA VIGNE DANS LES BOIS
Au coeur du massif de Mirabeau, des parcelles viticoles en clairières